



Gemeente
Amsterdam

Welkom



Recyclepunt



<https://www.youtube.com/watch?v=idgI9o6yxC8>



Tijdelijk afvalpunt







Programma (1)

1. Het principe besluit tot verplaatsing afvalpunt

Hester Ombre (Cruquiusgebied) en Ingrid van Leeningen (Zeeburgereiland)

- Wat zijn de afwegingen die aan het besluit ten grondslag lagen?
- Waarom precies hier? Alternatieven?
- Waarom bewoners niet betrokken bij principe besluit?

2. Het tijdelijke afvalpunt en het recyclepunt

Marc Luttikhuis (Afval en Grondstoffen)

- Ambities Afval en Grondstoffen
- Hoeveel (zwaar) verkeer en route?
- Stank- en geluidsoverlast, ongedierte?
- Veiligheid gevaarlijk afval (asbest, KCA)? Hoe afgesloten?



Programma (2)

3. Vervolgstappen en vergunningsprocedure

Pieter Schouten (Vergunningen) en Ingrid van Leeningen

- Hoe worden bewoners bij afweging locaties betrokken?
- Waar kan ik bezwaar maken?

4. Tafels

- Napraten met sprekers
- Input geven over 3 locaties tijdelijke afvalpunt

5. Afsluiting

- Plenaire terugkoppeling



1. Het principe besluit

- Java brug over het IJ
- Andere locatie basisschool
- Transformatie Cruquiusgebied van bedrijventerrein naar woon-werkgebied
- Ambities afval en duurzaamheid
- Ontwikkeling IJburg en Zeeburgereiland
- Bedrijvenstrook Zeeburgereiland





Transformatie Cruquiusgebied





Ontwikkeling bedrijvenstrook ZBE

“Een relatief klein bedrijventerrein met ruimte voor kleinere bedrijven met verzorgende functie voor Amsterdam en omgeving, met mogelijk plaats voor gebouwde P+R, een hotel, een milieulogistiek centrum en een bouwmarkt.”



Conclusie

Doorschuif verhuizing is de beste oplossing voor de stad

Dilemma

- Niet op elkaar aan te sluiten in de tijd
- Tijdelijke voorziening noodzakelijk

Tijdelijke school of tijdelijk afvalpunt?

Kop Java



Cruquius



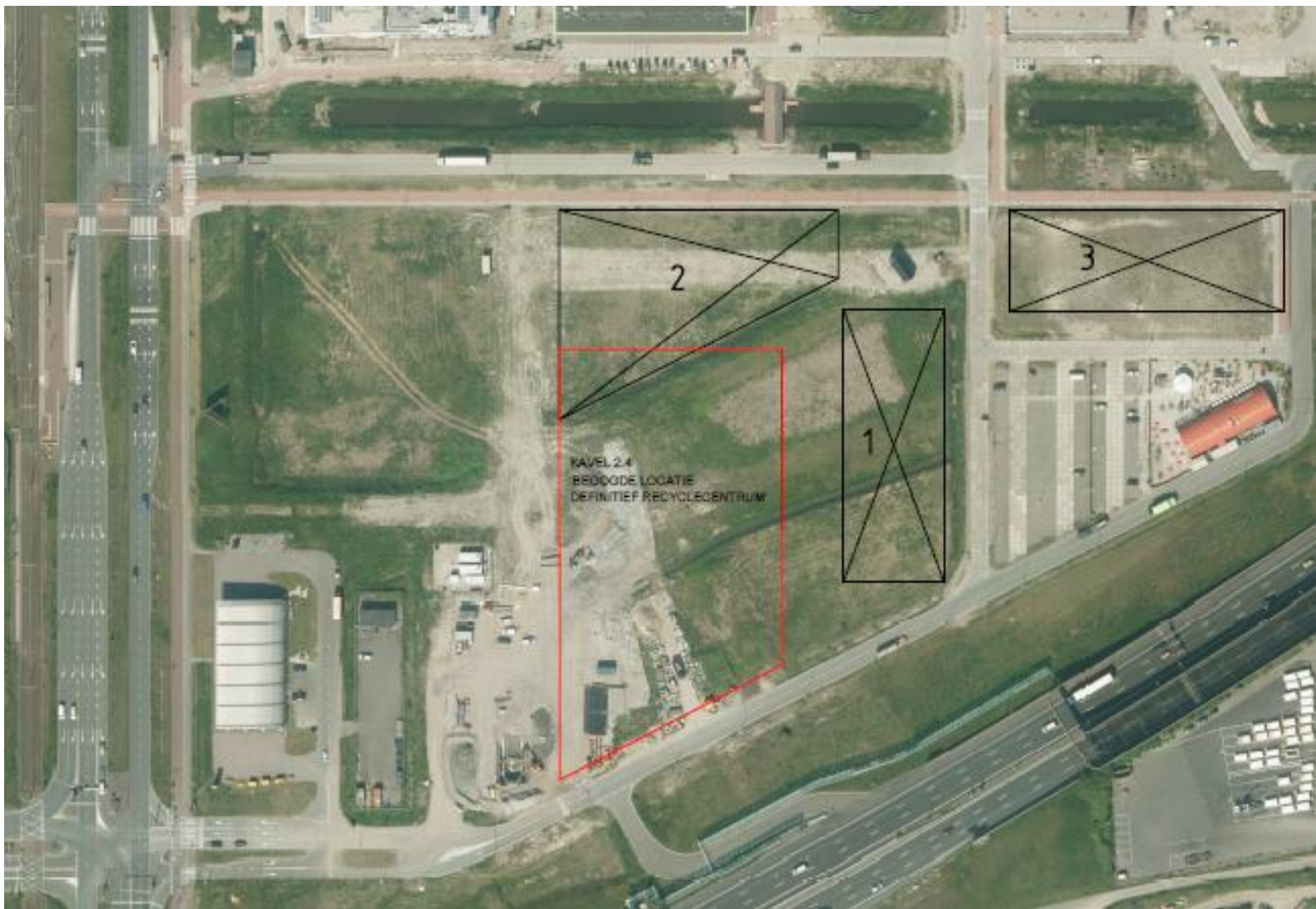
Bedrijvenstrook



- School niet wederom in tijdelijke huisvesting
- Geen plek voor tijdelijke school in de buurt
- Onwenselijk om de school en kinderen twee keer te laten verhuizen in korte tijd
- Afvalpunt niet aan locatie Cruquiusgebied gebonden

Besluit

Prioriteit aan definitieve school met als gevolg dat een tijdelijk afvalpunt noodzakelijk is





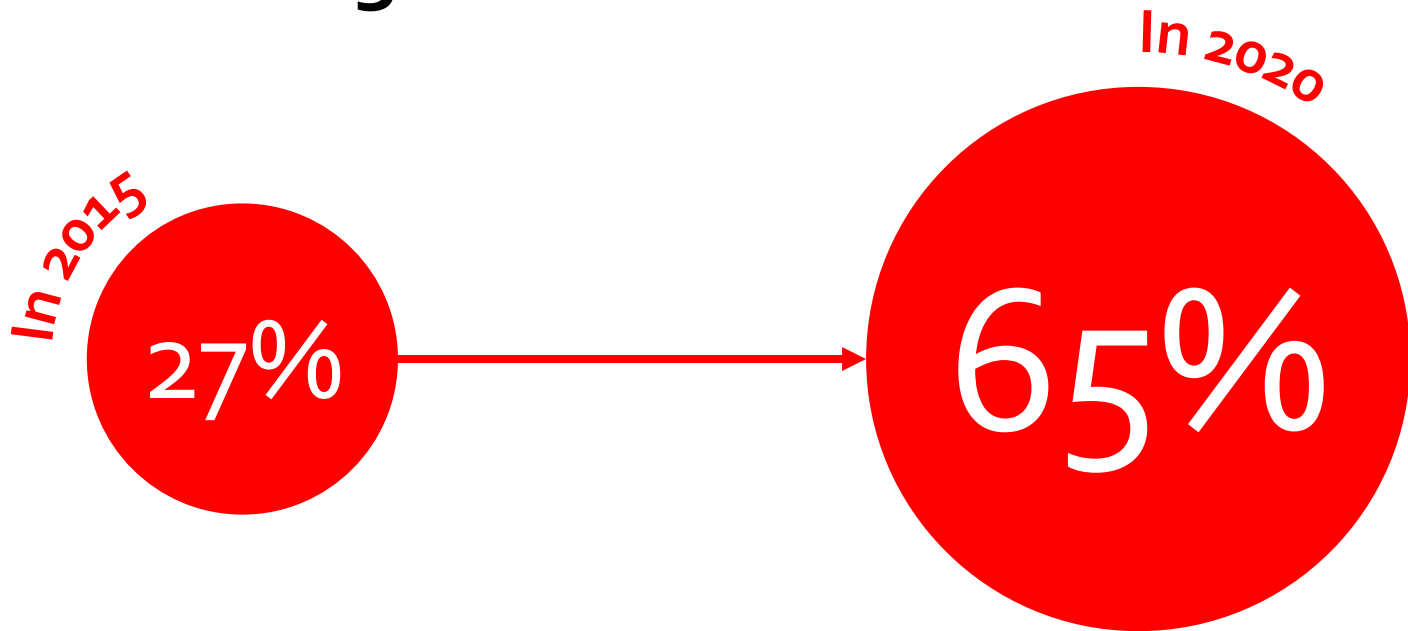


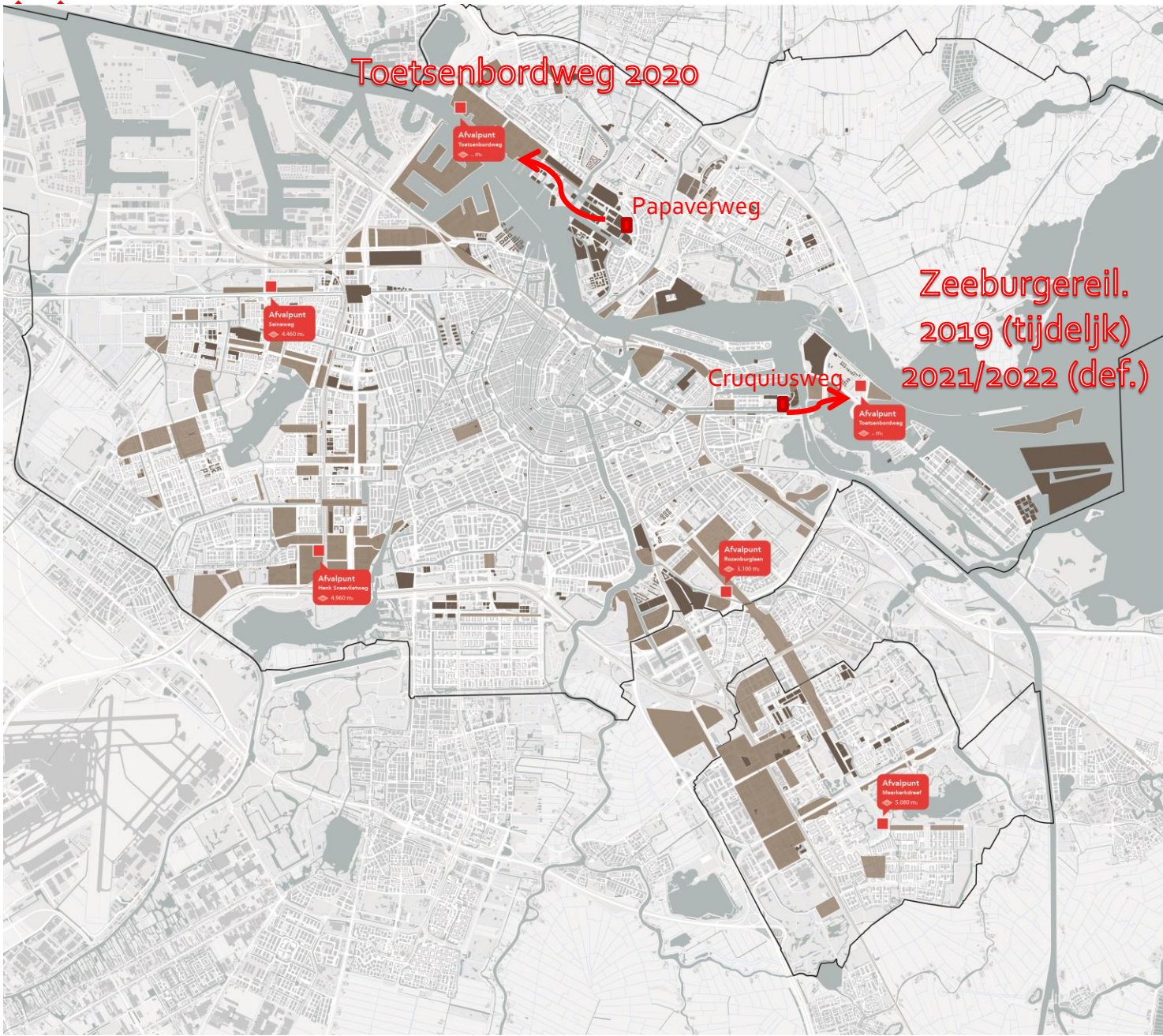
Vragen?



2. Van afvalpunt naar recyclepunt

Afvalscheiding in Amsterdam





Toetsenbordweg 2020

Papaverweg

Zeeburgereil.
2019 (tijdelijk)
2021/2022 (def.)

Cruquiusweg

Afvalpunt
Toetsenbordweg
4.100 m²

Afvalpunt
Sakeneerweg
4.400 m²

Afvalpunt
Herk Smeesterlaanweg
4.900 m²

Afvalpunt
Roozenburglaan
5.100 m²

Afvalpunt
Meeskenslaan
5.000 m²

Afvalpunt
Toetsenbordweg
4.100 m²

Afvalpunten

- Woningbouw ontwikkeling**
- Lopende projecten Koers 2025
 - Strategische ruimte Ruimte voor de stad

- Amsterdams afvalpunten**
- Afvalpunt
Roozenburglaan
5.100 m²
 - Naam afvalpunt
 - Oppervlak afvalpunt



Huidig afvalpunt

overslag grof huisvuil





Huidig afvalpunt



overslag veeg-
en prullenbakvuil



Het tijdelijke afvalpunt



Geen overslag grof huisvuil



Geen overslag grof huisvuil

Geen overslag veeg-
en prullenbakvuil





Tijdelijk afvalpunt Cruquiusweg (verwacht)	Stadsdeel	Particulieren/ bedrijven	Totaal	Vershil ex. Stadsdeel
a01 Grof Huishoudelijk Afval	1.881.910	385.170	385.170	-83,0%
a02 Prullenbakafval ('brandbaar')	2.151.420	43.740	43.740	-98,0%
a03 Bouw- en sloopafval		808.760	808.760	
a04 B-Hout	1.411.230	608.810	608.810	-69,9%
a07 IJzer		67.400	67.400	
a09 Papier en karton		119.300	119.300	
a10 Plantaardig afval (tuinafval)	16.140	127.830	127.830	-11,2%
a12 Banden met/zonder velg		4.990	4.990	
a13 Overig rubberafval		5.390	5.390	
a14 Schoon puin		218.860	218.860	
a15 Non ferro / Overige metalen		3.770	3.770	
a16 Dakbedekking		13.840	13.840	
a17 Vuil glas (vlak glas)		20.480	20.480	
a18 Asbest	540	14.000	14.000	-3,7%
a19 Flessenglas		6.830	6.830	
a20 Kringloopgoederen		2.180	2.180	
a21 Textiel		7.580	7.580	
a22 Klein chemisch afval	10	37.950	37.950	0,0%
a23 Grondafval		46.310	46.310	
a26 Gips		88.390	88.390	
a28 Frituurvet		1.820	1.820	
a29 Zacht plastic		6.930	6.930	
a30 Harde Kunststoffen		20.750	20.750	
a31 C-Hout		29.910	29.910	
a32 AEEA/Wit en bruingoed	1.270	141.050	141.050	-0,9%
a33 Oude Matrassen		19.270	19.270	
totaal kg afvalpunt	5.462.520	2.851.310	2.851.310	-65,7%



Het tijdelijke afvalpunt

- Hoeveel verkeersbewegingen gemiddeld per dag?
 - Ca. 8 bedrijven (auto's, busjes)
 - Ca. 56 particulieren (auto's, busjes)
 - Ca. 3 afvoertransporten (vrachtwagens)

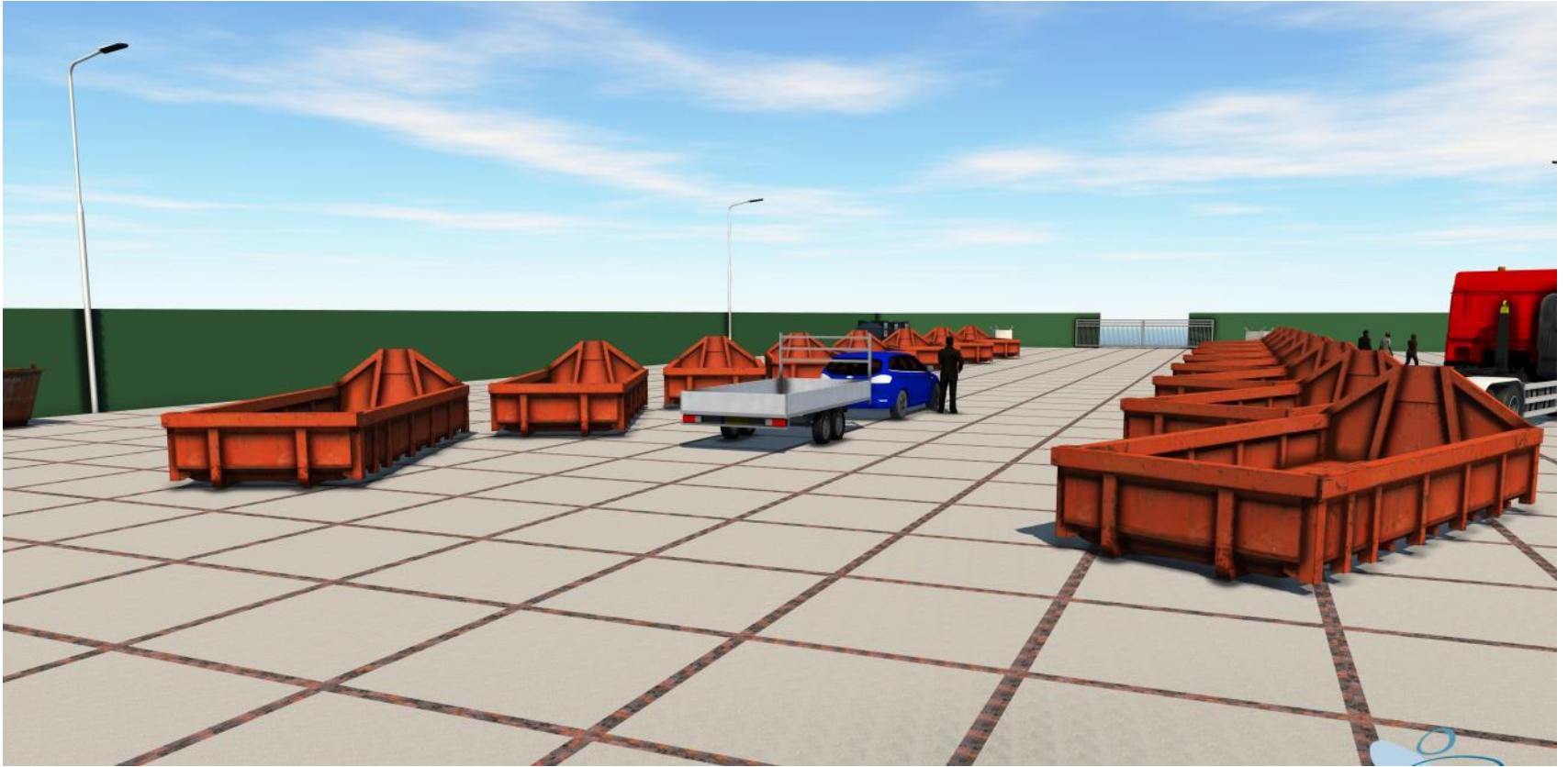
- Route





Het tijdelijke afvalpunt

















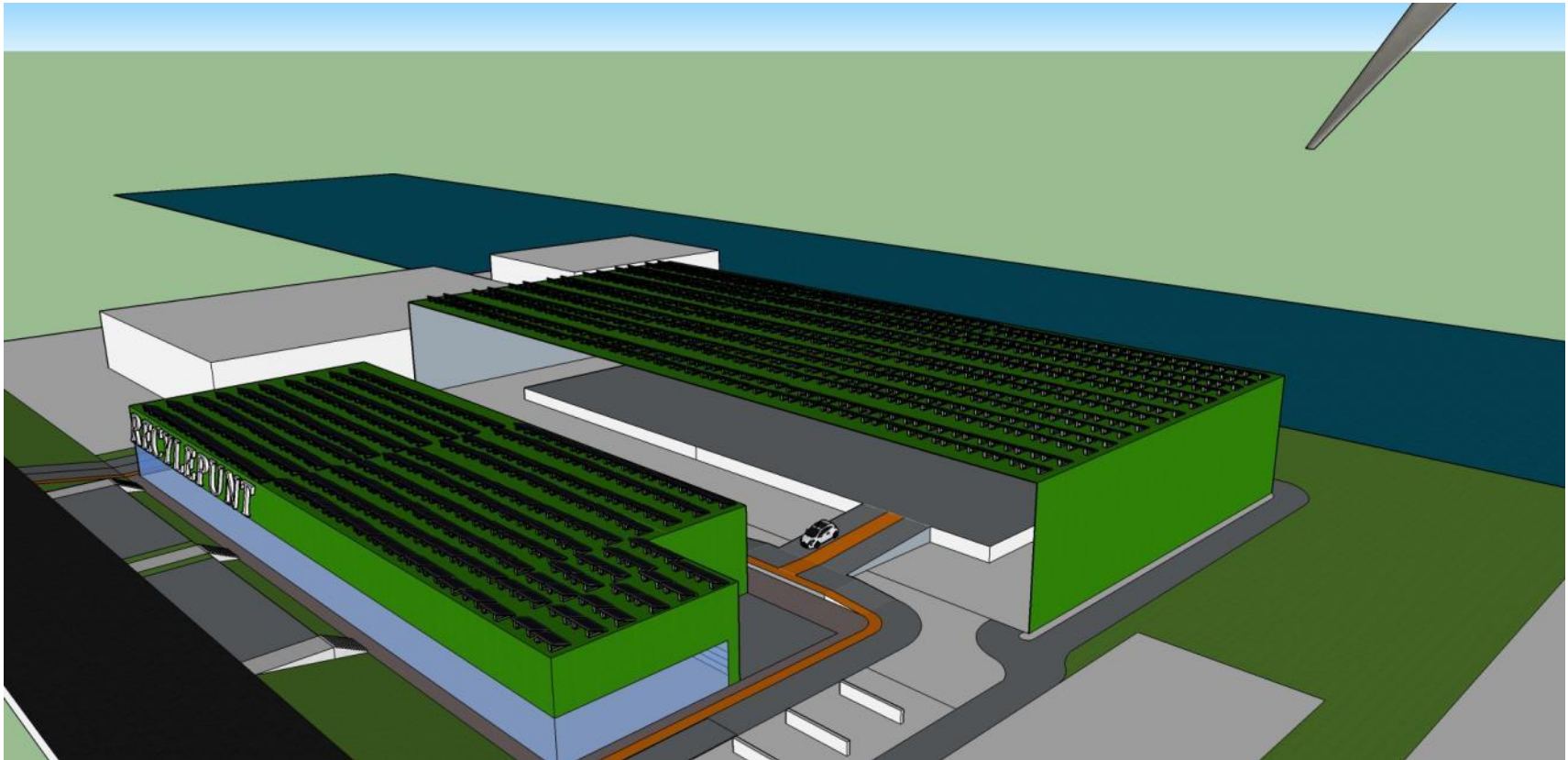


Het recyclepunt

- Bedrijfsruimte voor kringloop, 2^{de} hands bouwmarkt en ateliers aan de voorzijde
- Overdekt platform aan de achterzijde
- Zone voor inzameling grondstoffen

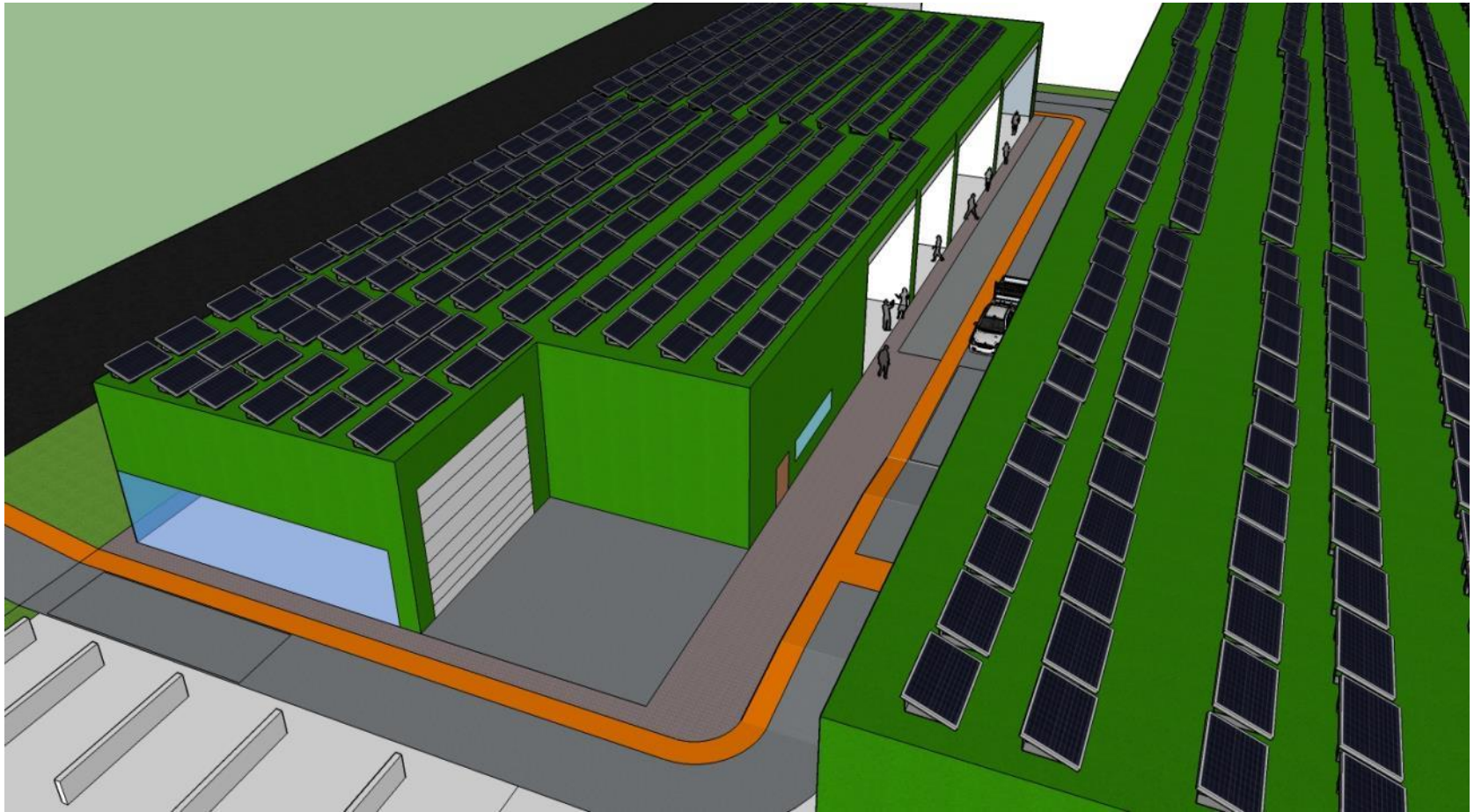


Schetsontwerp recyclepunt Toetsenbordweg





Schetsontwerp recyclepunt Toetsenbordweg





Schetsontwerp recyclepunt Toetsenbordweg





Vragen?



3. Het vervolg

- Vanavond aan tafels:
 - Voor- en nadelen ophalen bij 3 tijdelijke locaties
- Afweging voorkeurslocatie
 - Resultaten geotechnisch onderzoek
 - Input van vanavond
- Klankbordgroep, vervolgbijeenkomst in juni
- Omgevingsvergunning



Omgevingsvergunning

Omgevingsvergunning reguliere procedure (tijdelijk, particulier en definitieve situatie, wel BP)

- Aanvraag (wordt gepubliceerd tkn)
- 8 weken (+6 weken verlengen)
- Vergunning (wordt gepubliceerd, moment om bezwaar te maken)
- Bezwaar (6 weken)

Beroep bij Rechtbank

Omgevingsvergunning uitgebreide procedure (tijdelijk, particulier & bedrijfsafval en definitieve situatie, geen BP)

- Aanvraag (wordt gepubliceerd tkn)
- 26 weken (+6 weken verlengen)
- Ontwerp vergunning (wordt gepubliceerd, moment om zienswijze in te dienen)
- Zienswijzetermijn (6 weken)
- Vergunning (wordt gepubliceerd, moment om beroep in te stellen bij rechtbank)

Beroep bij Rechtbank



Vragen?



4. Tafels

- Napraten met sprekers
- Input geven over 3 locaties tijdelijke afvalpunt



5. Afsluiting